

Всероссийская олимпиада школьников 2025-2026 учебный год  
 Школьный этап. Труд (технология), 5-6 класс, теория  
**Профиль «Культура дома, дизайна и технологии»**  
 Время выполнения 90 мин. Максимальное кол-во баллов – 35

Титульный лист

ФИО участника \_\_\_\_\_

Класс \_\_\_\_\_

ОУ \_\_\_\_\_

Шифр \_\_\_\_\_ участника

*Зональная жюри может снять работу участника, психологический тест отменяется, шифр участника присваивается на каждой странице работы участника.*

№ задания	Максимальное количество баллов	Балл, полученный участником
Общие вопросы	8	
Специальный вопрос	21	
Кейс-задание	6	
<b>ИТОГО</b>	<b>35</b>	<b>14+4 = 18</b>

Подпись члена жюри: \_\_\_\_\_

**Инструкция для ученика:**

1. Заполните титульный лист – разборно.
2. Прочтите внимательно каждое задание.
3. Выполните задания на бланке ответов последовательно.
4. Время выполнения ограничено — постарайтесь уложиться в отведенные 90 минут.

Шифр \_\_\_\_\_

участника \_\_\_\_\_

Всероссийская олимпиада школьников 2025-2026 учебный год  
 Школьный этап. Труд (технология), 5-6 класс, теория  
**Профиль «Культура дома, дизайна и технологии»**

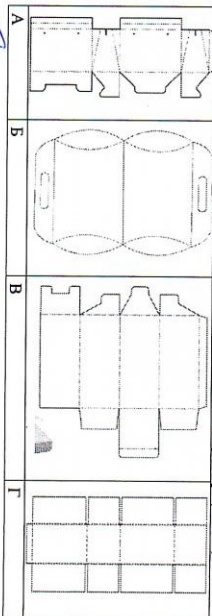
Общая часть

1. Установите соответствие между названием операции и видом обработки материалов (3 балла).

1	Резьба по дереву	А	Художественная обработка
2	Раскрой ткани		
3	Печенье коряны	Б	Текстильная обработка
4	Сгибание проволоки		
5	Вышивка	В	Механическая обработка
6	Фотопечатать на ткани	Г	Химическая обработка
7	Прессование бумаги		

Ответ: 1 - А, 2 - Б, 3 - А, 4 - В, 5 - Б, 6 - В, 7 - В

2. Выберите вариант развертки для упаковки товара в коробку. (1 балл)



Ответ: Г

3. Выберите правильный ответ: что является основным ресурсом в процессе материального производства (1 балл):

- А) Сырье, топливо, энергия;
- Б) топливо, газ, дерево;
- В) ветер, вода, земля;
- Г) нет правильного ответа

Ответ: А

4. Выполнение творческого проекта начинается с:

- А) сбора информации для выполнения проекта;
- Б) разработки конструкции изделия;
- В) разработки технологической документации на изделие;
- Г) выявления проектных идей;
- Д) выявление проблем потребности.

Ответ: Б

Шифр 1 Участника

Всероссийская олимпиада школьников 2025-2026 учебный год  
Школьный этап. Труд (технология), 5-6 класс, теория  
Профиль «Культура дома, дизайн и технология»

5. Что может являться историческим настоящим русской ленин? Выберите все правильные ответы. (2 балла)
- А) радиатор отопления;  Б) валя;   
 В) камин;  Г) электрическая плитка;   
 Д) газовая плита;  Е) очаг.

Специальная часть  
6. Определите, какие материалы используются в декоративно-прикладном творчестве (5 баллов):  
«железо» металлы, «кохолома» прямая, «камковская игрушка» камень, «жестовский поднос» стекло, «посадский платок» хлопок.

7. Расставьте этапы подготовки деталей швейного изделия к шитью в правильной последовательности (3 балла)
- А) Выбор эскиза, модели 1  
 Б) Подбор ткани 3  
 В) Создание выкройки 4  
 Г) Раскрой ткани 2  
 Д) Обработка деталей 5  
 Е) Декорирование ткани 6

8. Рассчитайте расход ткани на изготовление фартука - перегиная размер: длина — 65 см, ширина — 75 см, припуск на швы составляет 2 см по периметру, при ширине ткани 150 см. (1 балл)  
 Ответ: 290

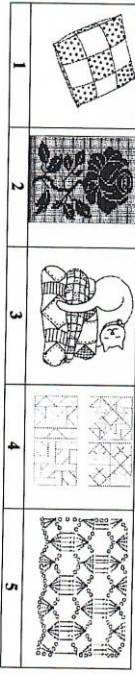
9. Определите, какая информация представлена в данном документе и какое блюдо можно приготовить по данному описанию? Запишите в таблицу. (1 балл)

Наименование продукта	Количество продукта	Последовательность приготовления	Порядок и название	
Макино растительное	100г.	Размолоть на сковороде	Соевора	<u>Фаршированный рис</u>
Уксус белый (белый)	100мл	Налить уксусной кислоты в отдельную посуду, выложить на растительное масло	Соевора	
Яйца	10 шт.	Промыть, разбить в посуду, добавить соль, перец, обжарить с двух сторон.	Тарелка, нож	
Зелень	10г.	Порубить, уксусить бульоном.	Нож, доска разложить	

Шифр 1 Участника

Всероссийская олимпиада школьников 2025-2026 учебный год  
Школьный этап. Труд (технология), 5-6 класс, теория  
Профиль «Культура дома, дизайн и технология»

10. Выберите из представленных рисунков изображения, выполненные в плоской технике (3 балла):



Ответ: 2, 4, 5

11. Без какого инструмента, согласно правилам безопасной работы, с ручным инструментом иглой и ножницами нельзя шить иглой? (1 балл)

Ответ: Ножницы

12. Слово «интерьер» сегодня широко используется в русском языке, хотя оно заимствовано нами из французского и переводится как «внутренний». Выберите из нижеприведенных вариантов словосочетаний те, которые корректны по смыслу. (3 балла)

а) интерьер-свеча; б) интерьер-кухня; в) интерьер-собака; г) интерьер-спальня; д) интерьер-сельского двора; е) интерьер-зрительного зала; ж) интерьер-улицы; з) интерьер-бульвара.

Ответ: а), в), г), е).

13. К волокнам животного происхождения относят (1 балл):

А) хлопок; Б) лен; В) шерсть; Г) капрон

Ответ: А, Б, В.

14. К ежемесячным расходам относятся (3 балла):

А) коммунальные платежи;  
 Б) покупка одежды для школы;  
 В) расходы на питание;  
 Г) приобретение знаний сапог

Д) оплата услуг связи (телефон и Интернет)  
 Ответ: А, Б, В, Г.

Шифр \_\_\_\_\_ 1 \_\_\_\_\_ Участника

Всероссийская олимпиада школьников 2025-2026 учебный год  
Школьный этап. 1 РуД (технология), 5-6 класс, теория  
Профиль «Культура дома, дизайн и технологии»

15. Практическое (творческое задание). Кейс – задача. (6 баллов)

Представьте себе, что Вам предложили разработать комплект простых женских аксессуаров из фетра: сумочку и кошелек, своими руками, выполненные в одном стиле, цветовой гамме и декорированные ручными швами для вышивки.

1. Изучите формы предложенных аксессуаров: сумочка и кошелек.
2. Дорисуйте элемент застежки кошелька (рис. 3).
3. Выполните по собственному замыслу декорирование сумочки (рис. 2) и кошелька (рис. 3) декоративными швами ручной вышивки (воспользуйтесь предложенными вариантами ручными швами для вышивки рис. 1) в цвете. Используйте не менее 3-х декоративных швов ручной вышивки.
4. Придумайте название комплекта Комплект сумочка и кошелек.
5. Укажите инструменты, которые понадобятся для изготовления комплекта женских аксессуаров: сумки и кошелек (не менее 3-х): Иголка, ножницы, фетр, нитки, муфта для вышивки.

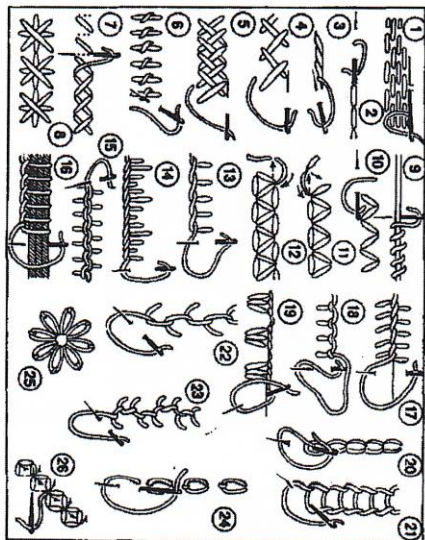
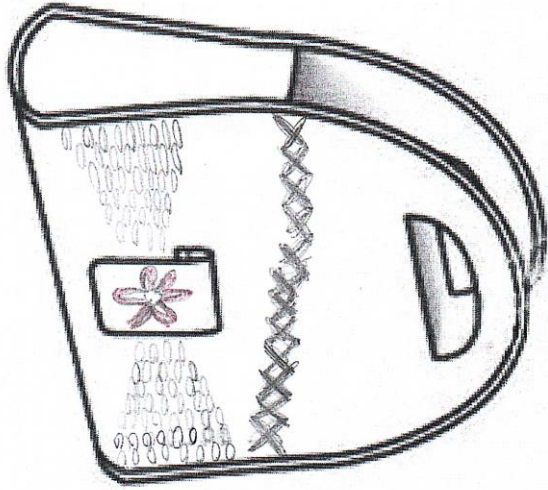
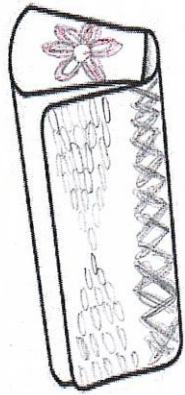


Рис. 1. Декоративные ручные швы для вышивки

Критерии оценивания	
№	Баллы
1	1
2	1
3	1
4	1
5	1
6	1
ИТОГО	



Шифр \_\_\_\_\_  
Участника \_\_\_\_\_

1

Шифр \_\_\_\_\_ 6 \_\_\_\_\_ участника

Всероссийская олимпиада школьников 2025-2026 учебный год  
Школьный этап. Труд (технология), 5-6 класс, теория  
Профиль «Культура дома, дизайн и технология»

5. Что может являться историческим названием русской печи? Выберите все правильные ответы. (2 балла)
- А) рататор отошения.  
Б) баня.  
В) камин.  
Г) электрическая плитка.  
Д) газовая плита.  
Е) очаг.

Специальная часть

6. Определите, какие материалы используются в декоративно-прикладном творчестве (5 баллов):

«железо» Б, «кохлом» Ж, «жесточеская игрушка» Б, «посадский платок» А, «климовская игрушка» Б, «жесточеский поднос» Б, «посадский платок» А.

- А) текстиль Б) фарфор В) дерево Г) металл Д) глина Е) стекло Ж) пряжа
7. Расставьте этапы подготовки деталей швейного изделия к шитью в правильной последовательности (3 балла)

А)	Выбор эскиза, модели	3
Б)	Подбор ткани	2
В)	Создание выкройки	1
Г)	Разкрой ткани	4
Д)	Обработка деталей	5
Е)	Декотирование ткани	6

8. Рассчитайте расход ткани на изготовление фартука - пералника размер: длина — 65 см, ширина — 75 см, припуск на швы составляет 2 см по периметру, при ширине ткани 150 см. (1 балл)
- Ответ: 280

9. Определите, какая информация представлена в данном документе и какое блюдо можно приготовить по данному описанию? Запишите в таблицу. (1 балл)

Наименование продукта	Количество продукта	Последовательность приготовления	Поуда и ингредиенты
Масло растительное	100г	Разогреть на сковороде	Соевый соус
Куски бекона (бекон)	100г	Нарезать кубиками, обжарить в масле, добавить растительное масло	Нож, доска разделочная, сковорода
Яйца	10 шт.	Промыть, разбить в миску, добавить соль, перец на миске, обжарить в масле	Тарелка, нож, сковорода
Зелень	10г	Порубить, уложить поверх	Нож, доска разделочная

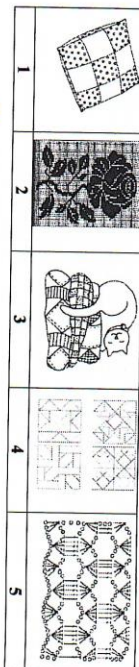
*Результат: Тендер с грибами*

3

Шифр \_\_\_\_\_ 6 \_\_\_\_\_ участника

Всероссийская олимпиада школьников 2025-2026 учебный год  
Школьный этап. Труд (технология), 5-6 класс, теория  
Профиль «Культура дома, дизайн и технология»

10. Выберите из представленных рисунков изображения, выполненные в декоративной технике (3 балла):



Ответ: 2

11. Без какого инструмента, согласно правилам безопасной работы, с ручным инструментом иглой и ножницами нельзя шить иглой? (1 балл)

Ответ: Утюг

12. Слово «интерьер» сегодня широко используется в русском языке, хотя оно заимствовано нами из французского и переводится как «внутренний». Выберите из нижеприведенных вариантов словосочетаний те, которые корректны по смыслу. (3 балла)
- а) интерьер свекра; б) интерьер кухни; в) интерьер собаки; г) интерьер спальни; д) интерьер сельского двора; е) интерьер зрительного зала; ж) интерьер улицы; з) интерьер бульвара.

Ответ: Г, Б

13. К волокнам животного происхождения относятся (1 балл):

А) хлопок Б) лен В) шерсть Г) капрон

Ответ: Б

14. К ежемесячным расходам относятся (3 балла):

А) коммунальные платежи;  
Б) покупка одежды для школы;  
В) расходы на питание  
Г) приобретение зимних сапог  
Д) оплата услуг связи (телефон и Интернет)

Ответ: А, Б, В

4

Всероссийская олимпиада школьников 2025-2026 учебный год  
Школьный этап. Труд (технология). 5-6 класс, теория  
**Профиль «Культура дома, дизайн и технология»**  
Время выполнения 90 мин. Максимальное кол-во баллов – 35

Титульный лист

ФИО учащегося \_\_\_\_\_

Класс \_\_\_\_\_

ОУ \_\_\_\_\_

Шифр \_\_\_\_\_ участника

*Зачислите в журналы после сдачи работ, учащимся, полученный лист проверяется, шифр участника проставляется на каждой странице работы участника.*

№ задания	Максимальное количество баллов	Балл, полученный участником
Общие вопросы	8	
Специальный вопросы	21	
Кейс-задание	6	
Итого	35	

Подпись члена жюри: \_\_\_\_\_

**Инструкция для ученика:**

1. Заполните титульный лист – разборчиво.
2. Прочтите внимательно каждое задание.
3. Выполняйте задания на основе ответов последовательно.
4. Время выполнения ограничено — постарайтесь уложиться в отведённые 90 минут.

Шифр \_\_\_\_\_

участника

Всероссийская олимпиада школьников 2025-2026 учебный год  
Школьный этап. Труд (технология). 5-6 класс, теория  
**Профиль «Культура дома, дизайн и технология»**

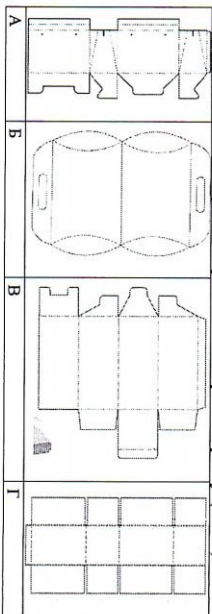
Общая часть

1. Установите соответствие между названием операции и видом обработки материалов (3 балла).

1	Резка по дереву	А	Художественная обработка
2	Раскрой ткани	Б	Текстильная обработка
3	Плетение корзины	В	Механическая обработка
4	Сшивание проволоки	Г	Химическая обработка
5	Вышивка		
6	Фотопечать на ткани		
7	Прессование бумаги		

Ответ: 1 - А, 2 - Б, 3 - В, 4 - Г, 5 - Б, 6 - Г, 7 - Б

2. Выберите вариант разметки для упаковки товара в коробку. (1 балл)



Ответ: Г

3. Выберите правильный ответ: что является основным ресурсом в процессе материального производства (1 балл):

- А) Сырьё, топливо, энергия;
- Б) топливо, газ, дерево;
- В) ветер, вода, земля;
- Г) нет правильного ответа

Ответ: А

4. Выполнение творческого проекта начинается с:

- А) сбора информации для выполнения проекта;
- Б) разработки конструкции изделия;
- В) разработки технологической документации на изделие;
- Г) выдвижения проектных идей;
- Д) выявления проблемы потребности.

Ответ: Г

Шифр \_\_\_\_\_ 6 \_\_\_\_\_ Участника

Верхотурская олимпиада школьников 2025-2026 учебный год  
Школьный этап. 1 ГРУД (технология), 5-6 класс, теория  
Профиль «Культура дома, дизайн и технологии»

15. Практическое (творческое задание). Кейс – задача. (6 баллов)

Представьте себе, что Вам предложили разработать комплект простых женских аксессуаров из фетра: сумочку и кошелек, своими руками, выполненные в одном стиле, цветовой гамме и декорированные ручными швами для вышивки.

1. Изучите формы предложенных аксессуаров: сумочка и кошелек.
2. Дорисуйте элемент застежки кошелька (рис. 3).
3. Выполните по собственному замыслу декорирование сумочки (рис. 2) и кошелька (рис. 3) декоративными швами ручной вышивки (воспользуйтесь предложенными вариантами ручными швами для вышивки рис. 1) в цвете. Используйте не менее 3-х декоративных швов ручной вышивки.
4. Придумайте название комплекта Космический
5. Укажите инструменты, которые понадобятся для изготовления комплекта женских аксессуаров: сумки и кошелек (не менее 3-х): фетр, ножницы, игла, нить, вышивальница

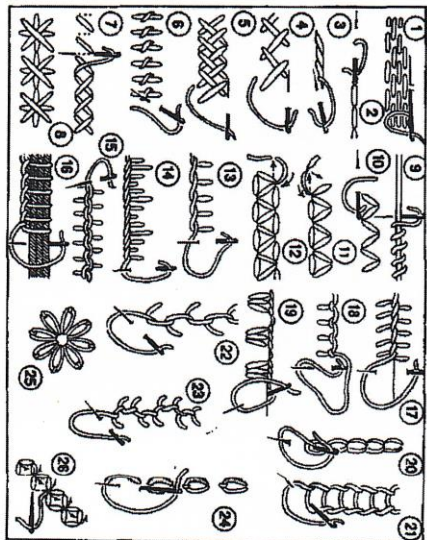


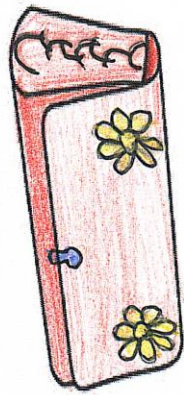
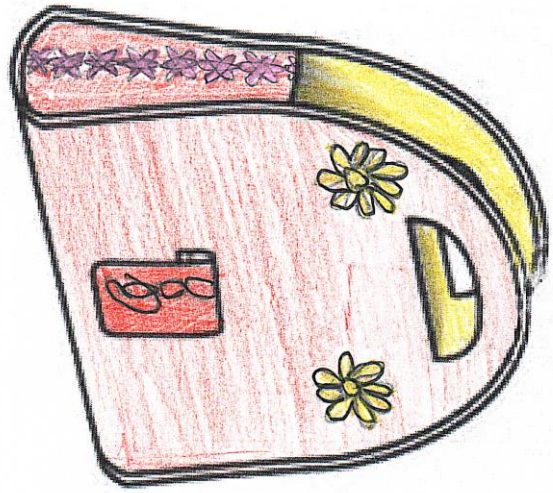
Рис. 1. Декоративные ручные швы для вышивки

Критерии оценивания	
№	Баллы
1	
2	
3	
4	
5	
6	
ИТОГО	

Шифр \_\_\_\_\_

6

Участника



Всероссийская олимпиада школьников 2025-2026 учебный год  
Школьный этап. Труд (технология), 7-8 класс, задания  
**Профиль «Культура дома, дизайн и технологии»**  
Время выполнения 90 мин. Максимальное кол-во баллов – 50

Титульный лист

ФИО участника \_\_\_\_\_

Класс \_\_\_\_\_

ОУ \_\_\_\_\_

Шифр 9 участника  
*Зачисляется дежурным после сдачи работы участником, титульный лист отрывается, шифр участника прописывается на каждой странице работы участника.*

№ задания	Максимальное баллов	количество	Балл, полученный участником
Общие вопросы	9		
Специальный вопросы	35		
Кейс-задание	6		
<b>ИТОГО</b>	<b>50</b>		

Подпись члена жюри: \_\_\_\_\_

Инструкция для ученика:

1. Заполните титульный лист – разбейте.
2. Прочитайте внимательно каждое задание.
3. Выполняйте задания на бланке ответов последовательно.
4. Время выполнения ограничено — постарайтесь уложиться в отведенные 90 минут.

Шифр 9 участника  
Всероссийская олимпиада школьников 2025-2026 учебный год  
Школьный этап. Труд (технология), 7-8 класс, теория  
**Профиль «Культура дома, дизайн и технологии»**

305

Общая часть

1. Выберите один правильный ответ (1 балл).

Прокатная деятельность состоит из таких этапов как:

- А) вгонный, текущий, заключительный;
- Б) поисковый, конструкторский, технологический, заключительный;
- В) теоретический, практический, аналитический;
- Г) учебно-ознавательный, технологический, заключительный.

Ответ: Б

2. Расположите этапы создания дизайн-проекта по порядку (1 балл):

- А) эскиз;
- Б) обмер;
- В) визуализация;
- Г) техническое задание.

Ответ: 1- Б ; 2- А ; 3- Г ; 4- В .

3. Перед вами два греческих слова – «logos» и «esche». Укажите значение каждого из них в переводе на русский язык. Напишите русское слово, появлением которого язык обязан сразу двум этим греческим словам, и поясните современное значение этого слова.

Ответ: \_\_\_\_\_

4. Установите соответствие между названием операции и видом обработки материалов (3 балла):

1. Раскрой ткани	А. Механическая обработка
2. Сверление	Б. Термическая обработка
3. Закалка стали	В. Химическая обработка
4. Покраска	Г. Текстильная обработка
5. Прессование	Д. Строительная обработка
6. Сварка	Е. Обработка пищевых продуктов
7. Варка каши	Ж. Электрическая обработка

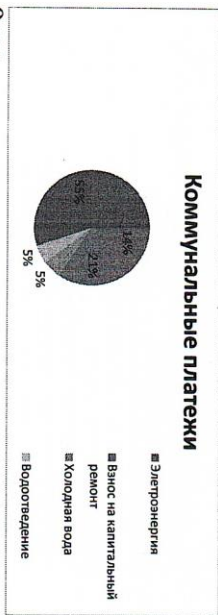
Ответ: 1- Г ; 2- А ; 3- Б ; 4- В ; 5- А ; 6- Ж ; 7- Е .

5. Выберите один правильный ответ (1 балл).

Какая единица измерения силы тока?  
А) Ом;  
Б) Вольт;  
В) Ампер;  
Г) Ватт.  
Ответ: В

9

15. На диаграмме представлены виды коммунальных платежей. Расположите затраты на коммунальные платежи по возрастанию (3 балла).



Ответ:  
 1. Электроэнергия  
 2. Ванос на капитальный ремонт  
 3. Холодная вода  
 4. Водоотведение

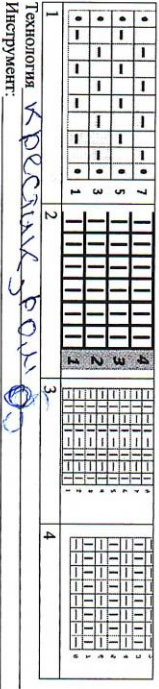
16. Установите правильную последовательность этапов построения выкройки юбки: (3 балла).

- А) снятие мерок;
- Б) построения чертежа;
- В) расчет конструкции выкройки;
- Г) проверка и корректировка.

Ответ: 1. А; 2. Б; 3. В; 4. Г.

17. Решите задачу (3 балла). Четыре подруги — Жена, Катя, Даша и Валя — шили мягкие игрушки. Кто-то делал зайца из белого меха, кто-то розового слона, кто-то зайца из перса, Жена и Катя сделали одинаковые игрушки. Кто, какие игрушки сшил?  
 Решение: \_\_\_\_\_

18. Напишите, какие схемы вязания изображены. Укажите технологию и инструмент. (3 балла)



5

9

19. Практическое (творческое задание). Кейс – задача

Представьте себе, что Вы модельер - дизайнер и Вам предложили разработать коллекцию швейных изделий брючного ассортимента с карманами в одном стиле (спортивном или романтическом или в этническом (фольклорном)), в цветовой гамме:

Задание:

1. Сформулируйте концепцию и название вашей коллекции швейных изделий брючного ассортимента.
2. Завершите технический рисунок каждого из представленных швейных изделий брючного ассортимента в одном стиле используя предложенные варианты карманов (рис. 1), возможно дополнить карманы клапанами, и другими деталями, по своему замыслу.
3. Выполните цветовой декор швейных изделий брючного ассортимента с карманами в соответствии выбранному стилю.
4. Выполните художественно-техническое описание (ХТО) каждой модели по образцу, название швейного изделия, женские или мужские, из какой ткани (название ткани), длина швейного изделия, силуэта, назначение (куда будет носиться), указать сезонность ассортимента. Описание передней и задней половинки брючного изделия выполняется с описанием и указанием всех деталей и элементов, вида застежки. Выполняется описание особенностей, если они есть: отглагольная или декоративная строчка, декоративные элементы: хлястики, петли, шлевки и т.п.

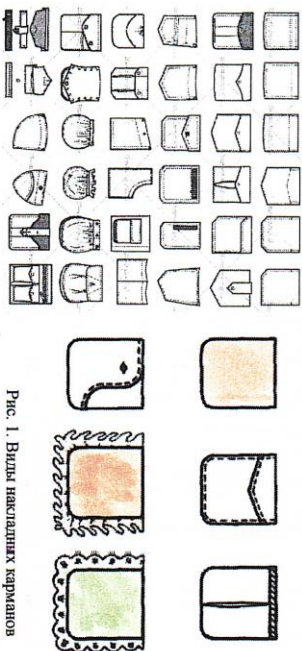
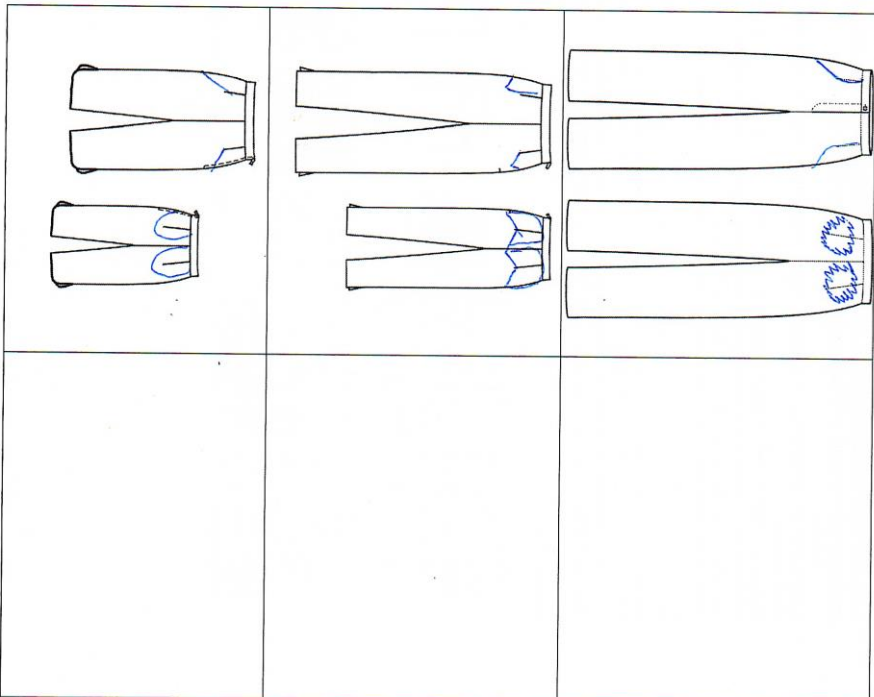


Рис. 1. Виды накладных карманов

6

Название коллекции швейных изделий брючного ассортимента \_\_\_\_\_



**Практическое (творческое задание). Кейс – задача. Протокол**

№	Критерий	Характеристика		Итого:	
		Баллы	Баллы		
1	Концепция и название коллекции швейных изделий брючного ассортимента сформулирована	Нет/ Да	0-1		
2	Технический рисунок выполнен для каждого представленного швейного изделия брючного ассортимента в одном стиле с карманами по своему замыслу	Нет/ Частично/ Да	0-1-2		
3	Цветовой декор швейных изделий брючного ассортимента с карманами соответствует выбранному стилю и концепции	Нет/ Да	0-1		
4	Художественно техническое описание (ХТО) выполнено для каждой модели по образцу: название швейного изделия, женские или мужские, ткань, указана длина швейного изделия, указан силуэт, название (куда будет носить), указана сезонность ассортимента.	Нет/ Да	0-1		
5	Описание передней и задней половинки брючного изделия выполнено с описанием и указанием всех деталей и элементов, видами застежки, с описанием особенностей (отделочная или декоративная строчка, декоративные элементы: хлястики, пятя, шлевки и т.п.)	Нет/ Да	0-1		
				Итого:	6

Подпись члена жюри \_\_\_\_\_

Специальная часть

6. Сопоставьте виды уборки помещений и выполненные работы. Укажите соответствие для **каждого 3 верного ответа (3 балла)**:

- 1) проветривание помещений; уборка постели, мест общего пользования, подметание пола, удаление пыли.
- 2) чистка ковров и дорожек; протирание батарей, подоконников и дверей; чистка дверных ручек, водопроводных кранов, раковин, ванн; мытье комнатных растений; чистка уршашений; мытье полов.
- 3) обметание стен и потолков; чистка вентиляционных решеток; мойка шкафов; мойка подоконников, рам, окон, батарей, дверей; мытье полов.

- A) еженедельная (влажная) уборка
- B) еженедельная (сухая) уборка
- B) сезонная (тепловая) уборка

Ответ: 1 - B; 2 - B; 3 - B

7. Выберите несколько правильных ответов.

- Какие экологически чистые источники энергии вам известны? (3 балла)
- A) солнечная энергия;
  - B) ветровая энергия;
  - B) тепловая электростанция;
  - Г) гидроэнергия;
  - Д) атомная энергия.

Ответ: A, B, B, Г

8. Установите соответствие (3 балла)

Термины	Определения
1. Мебель	A. Заменяет на окнах стекла
2. Дизайн	Д. Внутренняя обстановка и оформление квартиры
3. Интерьер	B. Единство предметов, оформления и украшения обстановки жилья
4. Стиль	Ж. Предметы обстановки квартиры
5. Плиты	Б. Помещение для хранения и обработки продуктов, приготовления и приема пищи
6. Дюк	Е. Разрабатывает и создает проекты новых видов изделий
7. Кухня	Г. Место, где человек живет и отдыхает

Ответ: 1 - B; 2 - E; 3 - A; 4 - B; 5 - A; 6 - Г; 7 - B

9. Выберите один правильный ответ (1 балл).

- Какой тип ткани лучше подходит для пошива спортивной одежды?
- A) хлопок;
  - B) шерсть;
  - B) лайкра (эластан);
  - Д) лен.
- Ответ: B

10. Выберите один правильный ответ (1 балл).

Как называются узоры, нанесенные на ткань с помощью специальных красок через трафареты?

- A) печать;
- B) рисунок;
- B) набивка;
- Г) трафаретная печать.

Ответ: B

11. (3 балла)

Перечислите основные этапы процесса изготовления швейной продукции по порядку:

- A) подготовка выкройки;
- B) раскрой ткани;
- B) сшивание деталей;
- Г) утюжка готового изделия;
- Д) выполнение эскиза;
- E) складывание ткани.

12. Установите соответствие между значением витамина для организма человека и видом витамина (3 балла):

Витамин	Функции
1. витамин A	A. участвует в образовании костной и зубной ткани
2. витамин D	Б. поднимает тонус организма и усиливает его защитные функции
3. витамин C	B. влияет на образование гемоглобина
4. витамин PP	Г. влияет на рост

Ответ: 1 - A; 2 - A; 3 - B; 4 - B

13. Выберите несколько правильных ответов (3 балла).

- Какие способы обработки продуктов вы знаете?
- A) варка;
  - B) жарка;
  - B) замораживание;
  - Д) изморозение овощей;
  - Д) консервирование.
- Ответ: A, B, B, D

14. Решите задачу: Пачка сливочного масла стоит 90 рублей. Семьям с детьми магазин

дает скидку 5%. Сколько рублей стоит пачка масла для семьи с детьми? (3 балла).

Решение:  $90 - 5\% = 85,5$



Титульный лист

ФИО участника \_\_\_\_\_

Класс \_\_\_\_\_

ОУ \_\_\_\_\_

Шифр 14 участника

*Заполняется организатором после сдачи работы участником, титульный лист отправляется, шифр участника прописывается на каждой странице работы участника.*

№ задания	Максимальное баллов	количество	Балл, полученный участником
Общие вопросы	9		
Специальный вопрос	35		
Кейс-задание	6		
ИТОГО	50		

Подпись члена жюри: \_\_\_\_\_

Инструкции для ученика:

1. Заполните титульный лист – разборчиво.
2. Прочитайте внимательно каждое задание.
3. Выполняйте задания на бланке ответов последовательно.
4. Время выполнения ограничено — постарайтесь уложиться в отведенные 90 минут.

188

Общая часть

1. Выберите один правильный ответ (1 балл).

**Проектная деятельность состоит из таких этапов как:**

- А) вводный, текущий, заключительный;
- Б)  поисковый, конструкторский, технологический, заключительный;
- В) теоретический, практический, аналитический;
- Г) учебно-ознавательный, технологический, заключительный.

Ответ: Б

2. Расположите этапы создания дизайн-проекта по порядку (1 балл):

- А) эскиз;
- Б) обмер;
- В) визуализация;
- Г) техническое задание.

Ответ: 1-А; 2-Б; 3-Г; 4-В.

3. Перед вами два греческих слова – «logos» и «eslpe». Укажите значение каждого из них в переводе на русский язык. Напишите русское слово, появлением которого или язык обязан сразу двум этим греческим словам, и поясните современное значение этого слова.

Ответ: \_\_\_\_\_

4. Установите соответствие между названием операции и видом обработки материалов (3 балла):

1. Раскрой ткани	А. Механическая обработка
2. Сверление	Б. Термическая обработка
3. Закалка стали	В. Химическая обработка
4. Покрылка	Г. Текстильная обработка
5. Прессование	Д. Строгильная обработка
6. Сварка	Е. Обработка пиленных продуктов
7. Варка каши	Ж. Электрическая обработка

Ответ: 1-Б; 2-Д; 3-Б; 4-Г; 5-А; 6-Ж; 7-Е.

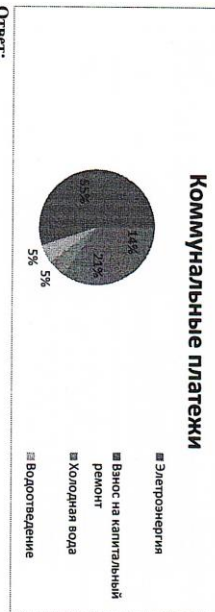
5. Выберите один правильный ответ (1 балл).  
 Какая единица измерения силы тока?

- А) Ом;
- Б) Вольт;
- В) Ампер;
- Г) Ватт.

Ответ: Б

14

15. На диаграмме представлены виды коммунальных платежей. Расположите затраты на коммунальные платежи по возрастанию (3 балла).



Ответ:  
 1. Электроэнергия  
 2. Ванна на напольный ремонт  
 3. Холодная вода → водоотведение.

16. Установите правильную последовательность этапов построения выкройки юбки: (3 балла).

- А) снятие мерок;
- Б) построения чертежа;
- В) расчет конструкции выкройки;
- Г) проверка и корректировка.

Ответ: 1-А; 2-Г; 3-Б; 4-В.

17. Решите задачу (3 балла). Четыре подруги — Жена, Катя, Даша и Валя — шили мягкие игрушки. Кто-то делал зайца из белого меха, кто-то розового слона, кто-то зайца из серого меха, а кто-то котенка из белого меха. Катя и Даша работали с мехом одного цвета, Жена и Катя делали оловянные игрушки. Кто, какие игрушки сшил?

Решение: Катя — слон, Жена — зайца, Даша и Валя — котенка, Даша — слон, Валя — слон.

18. Напишите, какие схемы вязания изображены. Укажите технологию и инструмент. (3 балла)

Технология	1	2	3	4
Инструмент:				

14

19. Практическое (творческое задание). Кейс – задача

Представьте себе, что Вы модельер - дизайнер и Вам предложили разработать коллекцию швейных изделий брошеного ассортимента с карманами в одном стиле (спортивном или романтическом или в этническом (фольклорном)), в цветовой гамме.

- Задание:
- Сформулируйте концепцию и название вашей коллекции швейных изделий брошеного ассортимента.
  - Завершите технический рисунок каждого из представленных швейных изделий брошеного ассортимента в одном стиле используя предложенные варианты карманов (рис. 1). Возможно дополнить карманы клапанами, и другими деталями, по своему замыслу.
  - Выполните цветовой декор швейных изделий брошеного ассортимента с карманами в соответствии выбранному стилю.
  - Выполните художественно-техническое описание (ХТО) каждой модели по образцу название швейного изделия, женские или мужские, из какой ткани (название ткани), длина швейного изделия, силуэт, назначение (куда будет носиться), указать сезонность ассортимента. Описание передней и задней половинок брошеного изделия выполняется с описанием и указанием всех деталей и элементов, вида застежки. Выполняется описание особенностей, если они есть: отделочная или декоративная строчка, декоративные элементы: хлястики, латн, шлевки и т.п.

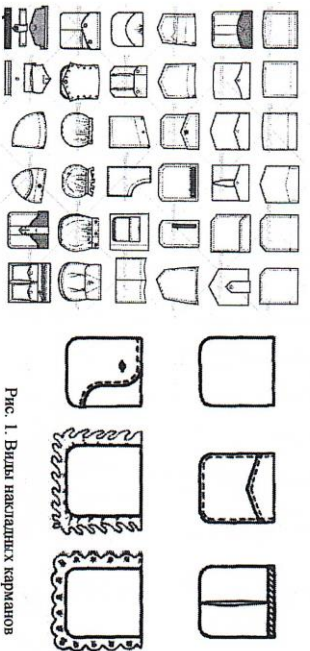


Рис. 1. Виды накладных карманов

Специальная часть

6. Сопоставьте виды уборки помещений и выполняемые работы. Укажите соответствие для **всех 3 вариантов ответа (3 балла)**:

- 1) проветривание помещений; уборка постели, мест общего пользования; подметание пола; удаление пыли.  
 2) чистка ковров и дорожек; прогирание батарей, подоконников и дверей; чистка дверных ручек, водопроводных кранов, раковин, ванн; мытье кожаных раскладных; чистка урнов; мытье полов.  
 3) обметание стен и потолков; чистка вентиляционных решеток; мойка шкафов; мойка подоконников, рам, окон, батарей, дверей, мытье полов.

- А) еженедельная (влажная) уборка  
 Б) сезонная (сухая) уборка  
 В) сезонная (тепловая) уборка

7. Выберите несколько правильных ответов.

- Какие экологически чистые источники энергии вам известны? (3 балла)  
 А) солнечная энергия;  
 Б) ветровая энергия;  
 В) тепловые электростанции;  
 Г) гидроэнергия;  
 Д) атомная энергия.

8. Установите соответствие (3 балла)

Термины	Определения
1. Мебель	А. Занимается на оконных проемах
2. Дизайн	Б. Внутренняя обстановка и оборудование квартиры
3. Интерьер	В. Единство предметов, оборудования и украшения обстановки жилья
4. Стюль	Ж. Предметы обстановки квартиры
5. Шторы	З. Помещение для хранения и обработки продовольственных, приготовленных и прелема пищи
6. Дом	Е. Разработана и создана проектов новых видов изделий
7. Кухня	Г. Место, где человек живет и отдыхает

Ответ: 1-Ж; 2-Е; 3-Д; 4-Б; 5-А; 6-Г; 7-Б.

9. Выберите один правильный ответ (1 балл).

- Какой тип ткани лучше подходит для пошива спортивной одежды?  
 А) хлопок;  
 Б) шерсть;  
 В) лайкра (эластан);  
 Г) лен.  
 Ответ: Г

10. Выберите один правильный ответ (1 балл).

- Как называются узоры, нанесенные на ткань с помощью специальных красок через трафареты?  
 А) печать;  
 Б) рисунок;  
 В) набивка;  
 Г) трафаретная печать.  
 Ответ: Г

11. (3 балла)

- Перечислите основные этапы процесса изготовления швейной продукции по порядку:  
 А) подготовка выкройки;  
 Б) раскрой ткани;  
 В) шивание деталей;  
 Г) утюжка готового изделия;  
 Д) выполнение эскиза;  
 Е) складывание ткани.  
 Ответ: А-Б-Г-Д

12. Установите соответствие между значением витамина для организма человека и видом витамина (3 балла):

Витамин	Функции
1. витамин А	А. участвует в образовании костной и зубной ткани
2. витамин Д	Б. поднимает тонус организма и усиливает его защитные функции
3. витамин С	В. влияет на образование гемоглобина
4. витамин РР	Г. влияет на рост

Ответ: 1-Г; 2-А; 3-Б; 4-Б.

13. Выберите несколько правильных ответов (3 балла).

- Какие способы обработки продуктов вы знаете?  
 А) варка;  
 Б) жарка;  
 В) заморозивание;  
 Г) консервирование;  
 Д) консервирование.  
 Ответ: А-Б-В

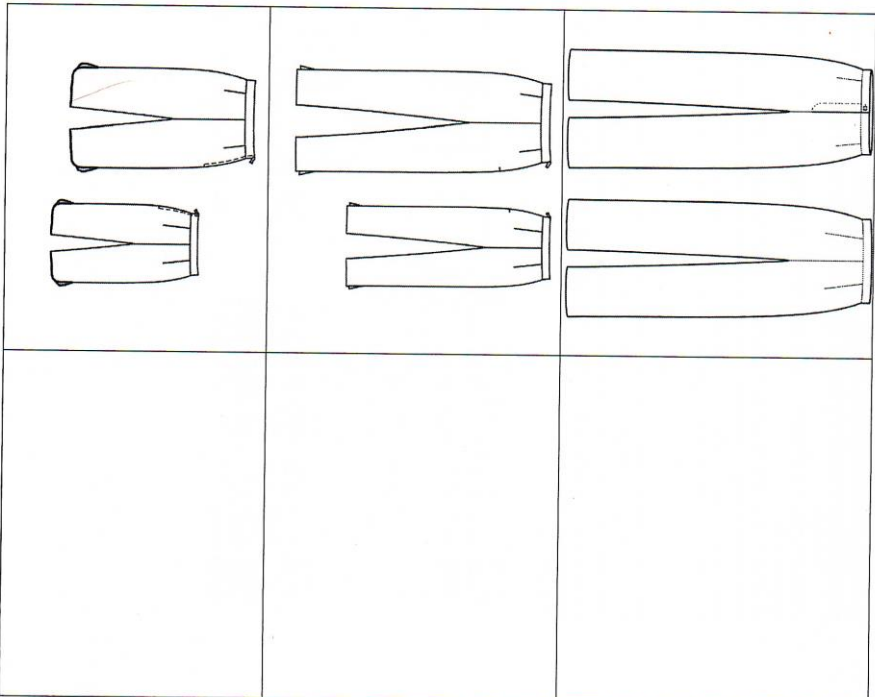
14. Решите задачу: Пачка сливочного масла стоит 90 рублей. Семьям с детьми магазин делает скидку 5%. Сколько рублей стоит пачка масла для семьи с детьми? (3 балла).

Решение: \_\_\_\_\_  
 \_\_\_\_\_  
 \_\_\_\_\_

Шифр \_\_\_\_\_  
 Вероссийская олимпиада школьников 2025-2026 учебный год  
 Школьный этап. Труд (технология), 7-8 класс, теория  
 Профиль «Культура дома, дизайн и технология»

14

Название коллекции швейных изделий брючного ассортимента \_\_\_\_\_



Шифр \_\_\_\_\_  
 Вероссийская олимпиада школьников 2025-2026 учебный год  
 Школьный этап. Труд (технология), 7-8 класс, теория  
 Профиль «Культура дома, дизайн и технология»

14

Практическое (творческое задание). Кейс – задача. Протокол

№	Критерий	Характеристика	Баллы	Баллы
1	Концепция и название коллекции швейных изделий брючного ассортимента сформулирована	Нет/ Да	0-1	
2	Технический рисунок выполнен для каждого представленного швейного изделия брючного ассортимента в одном стиле с карманами по своему замыслу	Нет/ Частично/ Да	0-1-2	
3	Цветовой декор швейных изделий брючного ассортимента с карманами соответствует выбранному стилю и концепции	Нет/ Да	0-1	
4	Художественно техническое описание (ХТО) выполнено для каждой модели по образцу: название швейного изделия, женские или мужские, ткань, указана длина швейного изделия, указаны силуэт, назначение (куда будет носиться), указана сезонность ассортимента.	Нет/ Да	0-1	
5	Описание передней и задней половинки брючного изделия выполнено с описанием и указанием всех деталей и элементов, видами застежки, с описанием особенностей (отделочная или декоративная строчка, декоративные элементы, хлястики, пятя, шлевки и т.п.)	Нет/ Да	0-1	
Итого:			6	

Подпись члена жюри \_\_\_\_\_

138

Титульный лист

ФИО участника \_\_\_\_\_

Класс \_\_\_\_\_

ОУ \_\_\_\_\_

Шифр \_\_\_\_\_

*Зачисляется баллами после сдачи работы участником, титульный лист отправляется, шифр участника прописывается на каждой странице работы участника.*

№ задания	Максимальное количество баллов	Балл, полученный участником
Общие вопросы	9	
Специальный вопросы	26	
Кейс-задание	5	
ИТОГО	40	

Подпись члена жюри: \_\_\_\_\_

- Инструкция для ученика:**
1. Заполните титульный лист – разборчиво.
  2. Прочитайте внимательно каждое задание.
  3. Выполняйте задания на бланке ответов последовательно.
  4. Время выполнения ограничено — постарайтесь уложиться в отведенные 90 минут.






1

- Общая часть**
1. Выберите правильный ответ. Что такое дизайн? (1 балл)
- А) Процесс создания новых материалов для среды проживания человека  
 Б)  Творческая деятельность, направленная на создание новых объектов, систем и пространств, которые отвечают определенным функциональным и эстетическим требованиям.  
 В) Наука о природных явлениях  
 Г) Искусство оформления предметов интерьера
- Ответ: Б

2. Из предложенного перечня выберите средства и методы, относящиеся к управленческим технологиям. (1 балл)
- А)  мотивация    Б) реклама    В)  контроль    Г) проектирование
- Ответ: АБ

3. Каким физическим способом и с помощью каких устройств получить основной объем электроэнергии на современной космической орбитальной станции? (2 балла)
- Ответ: \_\_\_\_\_

4. Кто считается родоначальником электротехники как науки? (1 балл)

				
Исаак Ньютон	Томас Эдисон	Майкл Фарадей	Александр Попов	Никола Тесла

Ответ: Исаак Ньютон

5. Установите порядок выполнения этапов дизайн-проекта простой корпусной мебели – полки (3 балла):

А	Сделать подробный чертёж изделия с указанием всех необходимых размеров
Б	Выбрать подходящие материалы и фурнитуру для изготовления полки
В	Описать технологию изготовления и последовательность выполнения операций
Г	Представить эскизы внешнего вида изделия (фасад, боковые панели, задняя стенка)

Ответ: 1 В 2 Г 3 А 4 Б

2

15

14. Для чего применяют копировальные стержни? (1 балл):

Ответ: Для переноса шрифта с одной страницы на другую

15. Как называется ткань, выполненная в данной технике? (1 балл)

Вид декоративно-прикладного искусства нанесения узора, монохромных и цветных рисунков на ткань ручным способом при помощи форм с рельефным узором.  
 Ответ: Гобелен

16. Согласно ГОСТ 11381-83, размеры носовых платков с несобороботанными краями (в сантиметрах): женские — 30×30, мужские — 30×40. Сколько можно изготовить носовых платков из полотна ткани размером: ширина 150 см, длина полотна 82 см, если припуск для обработки швом в подгибку с закрытым срезом — 1 см. Ответ напишите в цифрах. (1 балл)

$$\begin{array}{r} 30 \\ 150 : 30 = 5 \\ \hline 150 \\ \underline{150} \\ 0 \end{array} \quad \begin{array}{r} 28 \\ 82 : 28 = 2 \\ \hline 56 \\ \underline{82} \\ 26 \end{array}$$

Ответ: 15

17. Как называется систематический процесс сбора, анализа и интерпретации информации о рынке, потребителях, конкурентах и других факторах, которые влияют на деятельность компании? (1 балл)

- А) маркетинговое исследование;
- Б) предпринимательство;
- В) стратегическое управление;
- Г) бизнес-планирование;
- Д) финансовое прогнозирование.

Ответ: А

18. Почему важно учитывать экологические аспекты при организации производства? Выберите правильное суждение. (1 балл)

- А) Экологические требования усложняют работу предприятий
- Б) Это снижает себестоимость продукции
- В) Это улучшает качество продукции
- Г) Это позволяет сохранить природные ресурсы и снизить негативное воздействие на природу
- Д) Это увеличивает прибыль компании

Ответ: Г

19. Определите есть ли в представленных ответах главные цели профориентации школьников (1 балл):

- А) помочь выбрать профессию, соответствующую способностям и интересам;
- Б) адаптировать к рынку труда;
- В) повышение успеваемости в школе;
- Г) увеличение числа рабочих мест;
- Д) улучшение условий труда.

Ответ: А

15

20. Как вы считаете, что общего между историей костюма и декоративно-прикладным творчеством? Выберите правильное суждение. (1 балл)

- А) оба направления отражают культурные особенности народа и эпохи
- Б) костюм и декоративно-прикладное искусство никак не связаны друг с другом
- В) костюм создается исключительно дизайнерами
- Г) создание художественных изделий, которые имеют практическое применение в быту.
- Д) костюм — это исключительно одежда, а декоративно-прикладное творчество — украшения

Ответ: А

21. Приведите примеры изделий декоративно-прикладного творчества из глины. (не менее 3-х) (1 балл)

Ответ: Ваза, тарелки, глиняные игрушки

22. Выберите правильное суждение. Какие изделия можно изготовить применяя технологию для массового производства одинаковых пластиковых изделий лезвием? (1 балл)

- А) все перечисленное
- Б) губы, профили, листья, пленки
- В) пластиковую тару (бутылки, канистры, бочки)
- Г) технические изделия (баки, резервуары, воздуховоды, детали автомобилей)
- Д) игрушки

Ответ: В

23. Процесс заготовки продуктов с использованием усусной кислоты называется: (1 балл)

- А) соленье
- Б) квашение
- В) консервирование
- Г) маринарование

Ответ: В

24. Выбери ответы, которые не соответствуют данному определению. Отдельный участник помещения, где проходят определённые жизненные процессы: сон, отправление личной гигиены, питание, обучение, отдых это? (1 балл)

- А) функциональная зона
- Б) зона отдыха
- В) рабочая зона

Ответ: Б

15

6. Профессиональная проба это (1 балл):

- А) уточнение профессиональных интересов, склонностей;  
 Б) уточнение признаков профессии;  
 В) проверка, моделирующая элементы конкретного вида профессиональной деятельности, имеющая завершающий процесс, способствующая сознательному, обоснованному выбору профессии;  
 Г) проверка развития своих профессионально - важных качеств.

Ответ: В

Специальная часть

7. Какое свойство ткани определяет её способность сохранять форму одежды и не растягиваться? (1 балл)

- А) упругость;  
 Б) эластичность;  
 В) плотность;  
 Г) воздухопроницаемость.

Ответ: А

8. В магазине на время проведения акции цена на канцелярские товары была снижена на 35%. Сколько сэкономили рублей при покупке: 3 шт. простых карандашей, 5 шт. ручек с шариковым стержнем и 3 наклеек. (3 балла)

Наименование товара	Цена (шт.) руб.
1 Простой карандаш	54
2 Ручка с шариковым стержнем	79
3 Наклейка	38

Решение:  
 6 шт. (кажд.) - 438,15 / со скидкой = 284,85 (уменьшить)  
 6 шт. (кажд.) - 234 руб. и 85 копеек

9. Установите соответствие между терминами и представляемыми иллюстрациями (3 балла)



Ответ:  
 Текстильный рисунок 4  
 Эскиз 2  
 Коллекция 3  
 Рисунок карандаш 1

3

10. Выберите все правильные ответы. (3 балла) Чтобы оформить выкройку, нужно нанести на нее следующие обозначения.

- А) название каждой детали и их количество  
 Б) направление долевой нити  
 В) направление поперечной нити  
 Г) контрольные линии и точки  
 Д) стобы и срезы ткани  
 Е) величина припуска на обработку для каждого стоба ткани

Ответ: Б В Г Ж

11. Для моделирования одежды используют различные методы, установите соответствие между названиями и определениями этих методов. (3 балла)

1 Г Муляжный метод	А	- виртуальный манекен с заданными параметрами фигуры позволяет провести примерку изделия еще на стадии выкройки.
2 В Графический метод	Б	- за основу берут шаблон, который видоизменяют и подгоняют под фигуру путем разреза выкройки, развешивания или перемещения деталей. Помогает создать модель с драпировкой, складками.
3 Б Шаблонный метод	В	- выкройку строят на основе точных измерений фигуры, математических формул, геометрических манипуляций.
4 А 3D-моделирование м стода	Г	- модель создают на манекене или манекенище, используя булавки. Метод используется при построении сложных моделей и коррекции мелких деталей (воротничка, манжеты, кокетки)

Ответ: Г В Б А

12. В таблице приведены цифры пищевой ценности мяса птицы. Мясо какой птицы считается высококалорийным и каким способом приготовления этой птицы проблему можно решить? (1 балл)

Продукт (100г)	Ккал	Белки	Жиры	Углеводы
Курица	165	20,8	8,8	0,6
Утка	346	16,5	61,2	0
Гусь	364	16,1	33,3	0
Индюшка	197	21,6	12	0,8

Ответ: гусь, утка и индейка

13. Граф Дмитрий Иванович Гурьев являлся министром финансов с 1810 года и целых девятнадцать лет занимал эту должность. Он был знаменитым гурманом, который прославился рецептом гурьевской каши и блинов. Дайте ответ, в чем особенность этих блинов? (1 балл)

Ответ: Необходима гусь и утка

4

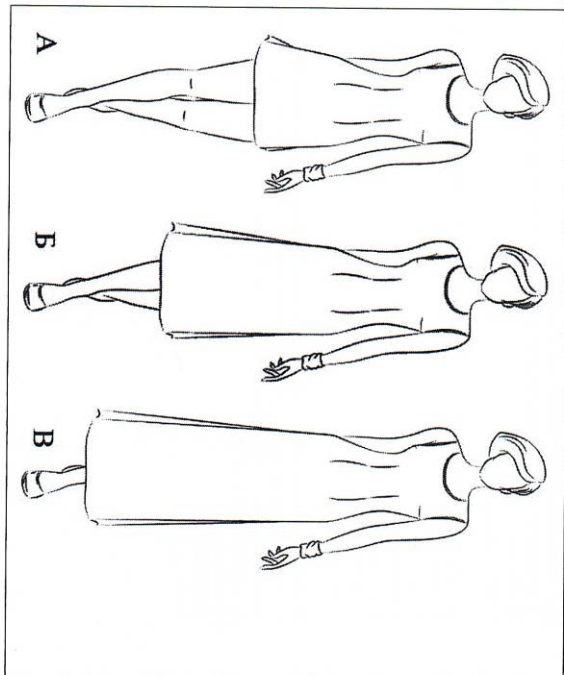
15

**25. Практическое (творческое задание). Кейс – задача (5 баллов)**

Представьте себе, что Вы модельер-дизайнер и Вам предложено разработать коллекцию платьев для торжественных случаев: выпускного бала.

1. Сформулируйте концепцию и название вашей коллекции.
2. Завершите технический рисунок каждого из представленных платьев в одном стиле используя предложенные варианты, возможно, дополнить рукавами, воротниками и другими элементами и деталями, по своему замыслу.
3. Выполните световой декор в соответствии с выбранным замыслом.
4. Выполните художественно-техническое описание (ХТО) каждой модели по образцу: название швейного изделия, название используемой ткани, длина швейного изделия, элементы и детали платья, силуэт, название (куда будет носиться), указать сезонность ассортимента.
5. Описание передней части платья выполняется с описанием и указанием всех деталей и элементов, видом застежки. Выполняется описание особенностей, если они есть: отделочная или декоративная строчка, декоративные элементы и т.п.

Название коллекции \_\_\_\_\_  
Концепция коллекции \_\_\_\_\_



15

А	
Б	
В	

№ Критерий	Баллы
1	
2	
3	
4	
5	
<b>Итого</b>	

Подпись члена жюри \_\_\_\_\_

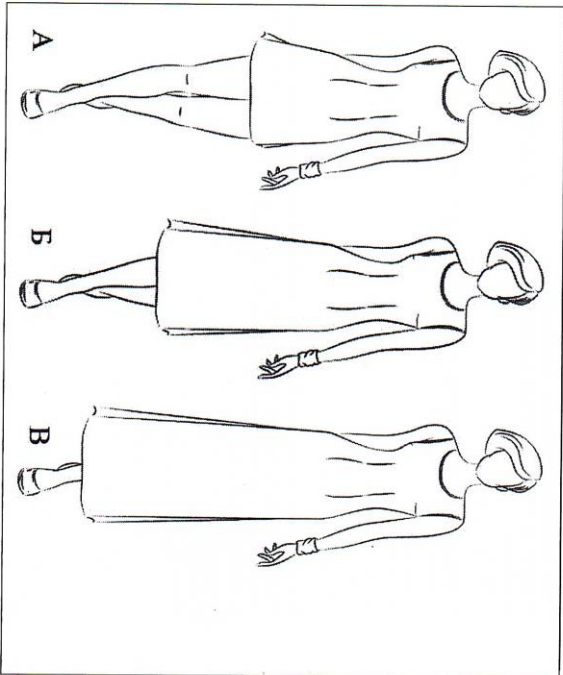
**25. Практическое (творческое задание). Кейс – задача (5 баллов)**

Представьте себе, что Вы модельер-дизайнер и Вам предложено разработать коллекцию платьев для торжественных случаев: выпускного бала.

Задание:

1. Сформулируйте концепцию и название вашей коллекции.
2. Завершите технический рисунок каждого из представленных платьев в одном стиле используя предложенные варианты, возможно дополнить рукавами, воротниками и другими элементами и деталями, по своему замыслу.
3. Выполните цветовой декор в соответствии с выбранным замыслом.
4. Выполните художественно-техническое описание (ХТО) каждой модели по образцу: название швейного изделия, название используемой ткани, длина швейного изделия, элементы и детали платья, силуэт, назначение (куда будет носиться), указать сезонность ассортимента.
5. Описание передней части платья выполняется с описанием и указанием всех деталей и элементов, видом застежки. Выполняется описание особенностей, если они есть: отделочная или декоративная строчка, декоративные элементы и т.п.

Название коллекции \_\_\_\_\_  
 Концепция коллекции \_\_\_\_\_



7

А	
Б	
В	

№ Критерий	Баллы
1	
2	
3	
4	
5	
<b>ИТОГО</b>	

Подпись члена жюри \_\_\_\_\_

8

Всероссийская олимпиада школьников 2025-2026 учебный год  
Школьный этап. Треть (технология). 10-11 класс, задания  
Профиль «Культура дома, дизайн и технологии»  
Время выполнения 90 мин. Максимальное кол-во баллов – 40

Титульный лист

ФИО участника \_\_\_\_\_  
Класс \_\_\_\_\_  
ОУ \_\_\_\_\_  
Шифр \_\_\_\_\_  
Занимается ли кандидат после сдачи работы участником, titularный лист отправляется, шифр участника  
проставляется на каждой странице работы, участника.

№ задания	Максимальное количество баллов	Балл, полученный участником
Общие вопросы	9	
Специальный вопросы	26	
Кейс-задание	5	
ИТОГО	40	

Подпись члена жюри:

- Инструкция для ученика:**
1. Заполните титульный лист – разборчиво.
  2. Прочитайте внимательно каждое задание.
  3. Выполняйте задания на бланке ответов последовательно.
  4. Время выполнения ограничено — постарайтесь уложиться в отведенные 90 минут.

Шифр \_\_\_\_\_  
16  
135  
участника  
Всероссийская олимпиада школьников 2025-2026 учебный год  
Школьный этап. Треть (технология). 10-11 класс, творчество  
Профиль «Культура дома, дизайн и технологии»

Общая часть

1. Выберите правильный ответ. Что такое дизайн? (1 балл)

- А) Процесс создания новых материалов для среды проживания человека  
Б) Творческая деятельность, направленная на создание новых объектов, систем и пространств, которые отвечают определенным функциональным и эстетическим требованиям.  
В) Наука о природных явлениях  
Г) Искусство оформления предметов интерьера

Ответ: Б

2. Из предложенного перечня выберите средства и методы, относящиеся к управленческим технологиям. (1 балл)






- А) мозаика Б) реклама В) контроль Г) проектирование

Ответ: АБ

3. Каким физическим способом и с помощью каких устройств получают основной объем электроэнергии на современной космической орбитальной станции? (2 балла)

Ответ:

4. Кто считается родоначальником электротехники как науки? (1 балл)

				
Исаак Ньютон	Томас Эдисон	Майкл Фарадей	Александр Попов	Никола Тесла

Ответ: Майкл Фарадей

5. Установите порядок выполнения этапов дизайн-проекта простой корпусной мебели – полки (3 балла):

А	Сделать подробный чертеж изделия с указанием всех необходимых размеров
Б	Выборить подходящие материалы и фурнитуру для изготовления полки
В	Описать технологию изготовления и последовательность выполнения операций
Г	Представить эскизы внешнего вида изделия (фасада, боковые панели, задняя стенка)

Ответ: Г В Б А

14. Для чего применяют копировальные стержни? (1 балл):  
Ответ: Для копирования чертежей с помощью копировальной машины.

15. Как называется ткань, выполненная в данной технике? (1 балл)  
Вид декоративно-прикладного искусства нанесения узора, монохромных и цветных рисунков на ткань ручным способом при помощи форм с рельефным узором.  
Ответ: Валяние

16. Согласно ГОСТ 11381-83, размеры носовых платков с несобранными краями (в сантиметрах): *женские* — 30×30, *мужские* — 28×28. Сколько можно изготовить *женских носовых платков* из полотна ткани размером: ширина 150 см, длина полотна 82 см, если припуск для обработки швом в подгибку с закрытым срезом — 1 см. Ответ напишите в цифрах. (1 балл)  
Ответ: 15

$$\begin{aligned} 150 \cdot 82 &= 12\ 060\ \text{г} \\ 28 \cdot 28 &= 784 \\ 12\ 060 : 784 &= 15,38 \end{aligned}$$

17. Как называется систематический процесс сбора, анализа и интерпретации информации о рынке, потребителях, конкурентах и других факторах, которые влияют на деятельность компании? (1 балл)  
A) маркетинговое исследование;  
B) предпринимательство;  
C) стратегическое управление;  
D) финансовое прогнозирование.  
Ответ: A

18. Почему важно учитывать экологические аспекты при организации производства?  
Выберите правильное суждение. (1 балл)  
A) Экологические требования усложняют работу предприятий  
B) Это снижает себестоимость продукции  
C) Это позволяет сохранить природные ресурсы и снизить негативное воздействие на природу  
D) Это увеличивает прибыль компании  
Ответ: C

19. Определите есть ли в представленных ответах главные цели профориентации школьников (1 балл):  
A) помочь выбрать профессию, соответствующую способностям и интересам;  
B) адаптировать к рынку труда;  
C) повышение успеваемости в школе;  
D) увеличение числа рабочих мест.  
Ответ: A

20. Как вы считаете, что общего между историей искусства костюма и декоративно-прикладным творчеством? Выберите правильное суждение. (1 балл)  
A) оба направления отражают культурные особенности народа и эпохи  
B) костюм и декоративно-прикладное искусство никак не связаны друг с другом  
C) костюм создается исключительно дизайнерами  
D) создание художественных изделий, которые имеют практическое применение в быту.  
E) костюм — это исключительно одежда, а декоративно-прикладное творчество — украшения  
Ответ: B

21. Приведите примеры изделий декоративно-прикладного творчества из глины (не менее 3-х) (1 балл)  
Ответ: Ваза, горшок, статуэтка, ваза, статуэтка, ваза, статуэтка, ваза, статуэтка.

22. Выберите правильное суждение. Какие изделия можно изготовить применяя технологию для массового производства одинаковых пластиковых изделий разной формы? (1 балл)  
A) все перечисленное  
B) трубы, профили, листы, пленки  
C) пластиковую тару (бутылки, канистры, бочки)  
D) технические изделия (бакки, резервуары, воздуховоды, детали автомобилей)  
E) игрушки  
Ответ: B

23. Процесс заготовки продуктов с использованием искусной кислоты называется:  
(1 балл)  
A) соленье  
B) квашение  
C) консервирование  
D) маринование  
Ответ: B

24. Выбери ответы, которые не соответствуют данному определению. Отдельный участок помещения, где проходят определенные жизненные процессы: сон, питание, личная гигиена, питание, обучение, отдых это? (1 балл)  
A) функциональная зона  
B) зона отдыха  
C) рабочая зона  
D) рабочая зона  
Ответ: B

6. Профессиональная проба это (1 балл):  
 А) уточнение профессиональных интересов, склонностей;  
 Б) уточнение признаков профессии;  
 В) проверка, моделирующая элементы конкретного вида профессиональной деятельности, имеющая завершающий процесс, способствующая сознательному, обоснованному выбору профессии;  
 Г) проверка развития своих профессионально - важных качеств.  
 Ответ: Б

Специальная часть

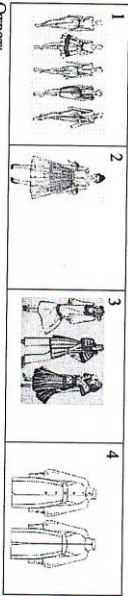
7. Какое свойство ткани определяет её способность сохранять форму одежды и не растягиваться? (1 балл)  
 А) упругость;  
 Б) эластичность;  
 В) плотность;  
 Г) воздухопроницаемость.  
 Ответ: А

8. В магазине на время проведения акции цена на канцелярские товары была снижена на 35%. Сколько сэкономили рублей при покупке: 3 шт. простых карандашей, 5 шт. ручек с шариковым стержнем и 3 напечата. (3 балла)

Наименование товара	Цена (шт.) руб.
Простой карандаш	54
Ручка с шариковым стержнем	79
Напечата	38

Решение:  $54 \cdot 3 + 79 \cdot 5 + 38 \cdot 3 = 162 + 395 + 114 = 671$   
 $671 \cdot 0,35 = 234,85$   
 $671 - 234,85 = 436,15$   
 Ответ: 436,15 рублей

9. Установите соответствие между терминами и представленными иллюстрациями (3 балла)



Технический рисунок 4  
 Эскиз 2  
 Коллекция 3  
 Рисунок карандаш 1

10. Выберите все правильные ответы. (3 балла) Чтобы оформить выкройку, нужно нанести на нее следующие обозначения.  
 А) название каждой детали и их количество  
 Б) направление долевой нити  
 В) направление поперечной нити  
 Г) контрольные линии и точки  
 Д) стыбы и срезы ткани  
 Е) величина припусков на обработку для каждого стыба ткани  
 Ж) места расположения накладных деталей  
 Ответ: Б, В, Г, Ж

11. Для моделирования одежды используют различные методы, установите соответствие между названиями и определениями этих методов. (3 балла)

1 Г) Муляжный метод	А)	- виртуальный манекен с заданными параметрами фигуры позволяет провести примерку изделия еще на стадии выкройки.
2 Б) Графический метод	Б)	- за основу берут шаблон, который видоизменяют и подгоняют под фигуру путем разреза выкроек, разведения или перекоса деталей. Получают модель с двучастной, складками.
3 В) Шаблонный метод	В)	- выкройку строят на основе точных измерений фигуры, математических формул, геометрических манипуляций.
4 А) 3D-моделирование и стел	Г)	- модель создают на манекене или манекеннице, используя бумажки. Метод распространен при построении сложных моделей и коррекции мелких деталей (воротничка, манжета, кокетки)

Ответ: 1-Г, 2-Б, 3-В, 4-А

12. В таблице приведены цифры пищевой ценности мяса птицы. Мясо какой птицы считается высококалорийным и каким способом приготовления этой птицы проблему можно решить? (1 балл)

Продукт (100г)	кКал	Белки	Жиры	Углеводы
Курица	165	20,8	8,8	0,6
Утка	346	16,5	61,2	0
Гусь	364	16,1	33,3	0
Индейка	197	21,6	12	0,8

Ответ: Гусь считается высококалорийным. Нужно удалить кожу

13. 1 раф Дмитрий Иванович Гурьев являлся министром финансов с 1810 года и целых двенадцать лет занимал эту должность. Он был знаменитым гурманом, который прославился рецептом гурьевской каши и блинов. Дайте ответ, в чем особенность этих блинов? (1 балл)  
 Ответ: делает без соли

- 3) Вывести законы
  - 4) Вывести закон сохранения энергии на примере колебаний (маятника)
  - 5) Матрица
  - 6) Теория жидкости
- То есть: 2 гр. (с учетом времени)

19

7 +

6. Профессиональная проба это (1 балл):  
А) уточнение профессиональных интересов, склонностей;  
Б) уточнение признаков профессии;  
В) проверка, моделирующая элементы конкретного вида профессиональной деятельности, имеющая завершённый процесс, способствующая сознательному, обдуманному выбору профессии;  
Г) проверка развития своих профессионально - важных качеств.

Ответ: В

Специальная часть

7. Прочность материала характеризуется:  
а) удельный вес;  
б) модуль упругости;  
в) электропроводность;  
г) временное сопротивление;  
д) относительное удлинение.

Ответ: Б

8 +

8. К керамическим материалам относятся:  
а) силимин;  
б) фарфор;  
в) кобальт;  
г) чулун.

Ответ: Б

9. Метод обработки металлических материалов, позволяющий уменьшить исходный диаметр заготовки, называется:  
а) точение;  
б) фрезерование;  
в) сверление;  
г) строгание.

Ответ: Б

10. Для нарезания резьбы в отверстиях используется:  
а) резец;  
б) фреза;  
в) сверло;  
г) крошкуркуль;  
д) метчик.

Ответ: Б

11. Перемещение суппорта токарного станка вдоль направляющих осуществляется за счёт...  
а) киноремённой передачи;  
б) зубчатой пары;  
в) гидравлической;  
г) ходовым винтом-гайкой;  
д) червячной пары.

Ответ: Г

12. Индуктивность в цепи электрического тока измеряется в единицах:  
а) паскаль;  
б) герц;  
в) тесла;  
г) вольт;  
д) ампер.

Ответ: Б

13. На схеме изображен:  
а) диод;  
б) резистор;  
в) транзистор;



Ответ: В

14. К техническим устройствам, в которых используется электромагнитное действие электрического тока относятся:  
а) осветительные приборы;  
б) нагревательные приборы;  
в) плавкие предохранители;  
г) линии электропередач;  
д) электродвигатели и генераторы.

Ответ: Б

15. Теплопроводность сухой древесины ниже, чем у сырой, потому что...:  
а) воздух в порах древесины - лучший теплоизолятор по сравнению с водой;  
б) сырая древесина тёмнее, ближе по плотности к металлам, которые легко проводят тепло;  
в) это не так. Сухая древесина тверже, а чем тверже древесина, тем лучше он проводит тепло - теплопроводность выше.

Ответ: А

16. Гвоздь, забитый в сырую древесину, после ее высыхания удерживается плохо ПОТОМУ что:  
а) при высыхании древесина теряет плотность, вследствие чего уменьшается сила упругости волокон сдвигавшихся гвоздь;  
б) гвоздь ржавеет от влаги и уменьшает свою прочность;  
в) из-за усушки пробитое отверстие расширяется.

Ответ: Б

17. Производство каких материалов перспективно с точки зрения сохранения лесного фонда?  
а) Плиты из древесной щепы и волокон;  
б) фанера и шпон;  
в) пиломатериалы из дешёвых и распространённых пород древесины (сосна, ель, берёза, осина).

Ответ: В

18. Понять принцип любой машины можно:  
а) по электрической схеме;  
б) по техническому паспорту;  
в) по кинематической схеме;  
г) по технологической карте.

Ответ: В

19. В каком случае скорость вращения шпинделя сверлильного станка будет больше:  
а) если шпинель шпинделя и двигателя будут иметь одинаковый диаметр;  
б) если на шпинделе шкив будет иметь большой диаметр, чем на двигателе.

Ответ: Б

Всероссийская олимпиада школьников 2025-2026 учебный год  
Школьный этап. Труд (технология), 10-11 класс  
Профиль «Техника, технология и техническое творчество»  
Время выполнения 90 мин. Максимальное кол-во баллов – 40

Титульный лист

ФИО участника \_\_\_\_\_  
Класс \_\_\_\_\_  
ОУ \_\_\_\_\_  
Шифр \_\_\_\_\_  
Участника \_\_\_\_\_  
*Зачислен в школу на основании приказа районного управления образования, утвержденного шифром участника*

№ задания	Максимальное количество баллов	Балл, полученный участником
Общие вопросы	9	
Специальный вопрос	24	
Кейс-задание	7	
<b>ИТОГО</b>	<b>40</b>	

Подпись члена жюри: \_\_\_\_\_

- Инструкция для ученика:**
1. Заполните титульный лист – разборчиво.
  2. Прочитайте внимательно каждое задание.
  3. Выполняйте задания на Олимпиаде ответов последовательно.
  4. Время выполнения отграничено — постарайтесь уложиться в отведенные 90 минут.
  5. Вопросы специальной части с 7 по 23 оцениваются в 1 балл.

198

Шифр \_\_\_\_\_  
Участника  
Всероссийская олимпиада школьников 2025-2026 учебный год  
Школьный этап. Труд (технология), 10-11 класс, теория  
Профиль «Техника, технология и техническое творчество»






Общая часть

1. Выберите правильный ответ. Что такое дизайн? (1 балл)
- А) процесс создания новых материалов для среды проживания человека
  - Б) творческая деятельность, направленная на создание новых объектов, систем и пространств, которые отвечают определенным функциональным и эстетическим требованиям
  - В) наука о природных явлениях
  - Г) искусство оформления предметов интерьера
- Ответ: Б

2. Из предложенного перечня выберите средства и методы, относящиеся к управленческим технологиям. (1 балл).
- А) мотивация
  - Б) реклама
  - В) контроль
  - Г) проектирование
- Ответ: АБ

3. Каким физическим способом и с помощью каких устройств получают основную объем электроэнергии на современной космической орбитальной станции? (2 балла)
- Ответ: Солнечными фотоэлементами преобразующими световое излучение в электричество

4. Кто считается родоначальником электротехники как науки? (1 балл)

				
Исаак Ньютон	Томас Эдисон	Майкл Фарадей	Александр Попов	Никола Тесла

Ответ: Майкл Фарадей

5. Установите порядок выполнения этапов дизайн-проекта простой корпусной мебели – полки (3 балла):

А) Сделать подробный чертеж изделия с указанием всех необходимых размеров
Б) Выбрать подходящие материалы и фурнитуру для изготовления полки
В) Описать технологично изготовление и последовательность выполнения операций
Г) Представить эскизы внешнего вида изделия (фасад, боковые панели, задняя стенка)

Ответ: Г Б А В

19

20. Механизм, преобразующий один вид движения в другой называется:  
а) шестерчатая пара.  
б) ремённая передача.  
в) винтовой механизм.  
г) червячная пара.  
Ответ: 2

21. Резущий инструмент для обработки металлов изготавливают из:  
а) углеродистой конструкционной стали.  
б) углеродистой инструментальной стали.  
в) бронзы.  
г) чугуна.  
Ответ: б

22. Проецирование-это:  
а) размещение предмета в пространстве;  
б) процесс построения изображения предмета на плоскости;  
в) мысленное представление предмета на плоскости.  
г) процесс построения изображения предмета на плоскости.  
Ответ: б

23. Разрезом называется:  
а) изображение предмета на плоскости проекций, полученное с помощью проецирующих лучей;  
б) изображение предмета на секущей плоскости;  
в) рассеяние предмета секущей плоскостью;  
г) изображение предмета на плоскости проекций, полученное при мысленном рассеянии его секущей плоскостью.  
Ответ: в

24. Установите соответствие между русскими учеными-изобретателями и их изобретениями, открытиями. (3 балла)  
1. Кулибин И.П.  
2. Ломоносов М.В.  
3. Ползунов И.И.  
4. Долгитин А.Н.  
5. Попов А.С.  
6. Яблочков П.Н.  
а) изобретатель лампы накаливания;  
б) механик, изобретатель станков с механическим суппортом;  
в) ученый-изобретатель радиотелеграфа;  
г) изобретатель, сконструировавший однопропеллерный мост с решетчатыми фермами;  
д) ученый, изобретатель радиосвязи;  
е) изобретатель тепловой машины, сконструировавший первый в России паровой двигатель;  
ж) ученый-изобретатель, открывший закон сохранения

Ответ:

1	г	2	б	3	в	4	ж	5	д	6	а
---	---	---	---	---	---	---	---	---	---	---	---

25. Напишите названия изображенных на рисунке передач и основные их части. (3 балла)



1  
2  
3  
4

Ответ:  
Рис.1. шестерчатая пара а) \_\_\_\_\_ б) \_\_\_\_\_  
Рис.2. коническая пара а) \_\_\_\_\_ б) \_\_\_\_\_  
Рис.3. редукторная передача а) \_\_\_\_\_ б) \_\_\_\_\_

26. Определите и запишите размер детали, измеренной штангенциркулем (цена деления—0,02мм) (1 балл)



10,02



27. Творческое задание. 7 баллов

Перед вами стоит задача спроектировать процесс изготовления изделия «Деревянная подставка для карандашей». Подставка должна выполнять и рабочую, и эстетическую функцию. Требуется обосновать (письменно) выбор материалов, размеров изделия, формы, технологии изготовления, возможность художественной отделки и т.п., а также определить перечень инструментов и технологического оборудования, которые будут нужны для процесса изготовления. Указать примерное время, которое, по вашим расчетам, потребуется для изготовления изделия, после того как у вас будут собраны все необходимые материалы и оборудование (расчетная длительность технологического цикла).  
Все предположаемые этапы процесса изготовления описать на бумаге (составить технологическую карту)

Материал - фанера  
Фанера - фанера  
размер 1000 : 1000 : 1000 ; 400 : 400 : 300 (визу. материал)  
Инструменты - электролобзик, шлифовальная бумага, фрезеровочный станок для фрезеровки  
Этапы:  
1) Всперетьте листы фанеры 1000 : 1000 : 200  
2) Шлифовка деталей

11. Прочностью древесины называют (1 балл):

- А) способность восстанавливать первоначальную форму после прекращения действия нагрузки;  
 Б) способность выдерживать определенные нагрузки без разрушения;  
 В) способность сопротивляться воздействию древесины в нее других тел.

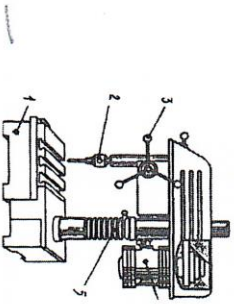
12. Инструмент, который применяют при строгании больших плоскостей (1 балл):

- А) шерхебель;  
 Б) галтель;  
 В) зензубель;  
 Г) фугонок.

13. Для сверления сквозных и несквозных отверстий большого диаметра применяют (1 балл):

- А) перовое сверло;  
 Б) центровое сверло;  
 В) пробочное сверло;  
 Г) спиральное сверло.

14. Соотнесите основные детали/узлы сверлильного станка, представленные на рисунке с их названиями (3 балла):



- а) ременная передача;  
 б) электродвигатель;  
 в) рукоятка ручной подачи;  
 г) ременная передача;  
 д) патрон;  
 е) шпиндель;  
 ж) рукоятка для закрепления шпиндельной бабки;  
 з) стол;  
 и) механизм подъема шпиндельной бабки.

Ответ: 1-3, 2-Д, 3-А, 4-В, 5-Е

15. Найдите правильный ответ. Каждый правильный ответ оценивается в 1 балл. Всего 10 баллов. Зачеркните неправильные ответы

№	Вопросы	Укажите номер правильного ответа		
		№1	№2	№3
1.	Найдите ножницы для резания металла.			
2.	Укажите вязанку			

16. Творческое задание. 6 баллов

Перед вами стоит задача спроектировать процесс изготовления изделия «Рамка с рисунком из фанеры». Рамка должна выполняться и вручную, и эстетическую функцию. Требуется обосновать (письменно) выбор материалов, размеров изделия, формы, технологии изготовления, возможность художественной отделки и т.д., а также определить перечень инструментов и технического оборудования, которые будут нужны для процесса изготовления. Указать примерное время, которое, по вашим расчетам, потребуется для изготовления изделия, после того как у вас будут собраны все необходимые материалы и оборудование (расчетная длительность технологического цикла).

Все предполагаемые этапы процесса изготовления описать на бумаге (составить технологическую карту)

Инструменты: древо, циркуль, линейка

Длина: 35, 6 мм см на 27 см

Форма: прямоугольная

7. Нарисовать чертёж, масштаб

8. Заготовить материал

9. Вырезать узоры

10. Сделать лакокрасочные работы

Время изготовления: 1 часа, подготовительный этап, распиливание

3.	Каким инструментом откусывают проволоку?			
4.	Какой инструмент принадлежит плотнику?			
5.	Какой из пиломатериалов называется бруском?			
6.	Найдите рейсмус			
7.	Какой сплав называется сталью?			
8.	Для каких целей служит кернер?			
9.	Где перечислены цветные металлы?			
10.	Какие основные виды соединений деталей вы знаете?			

Шифр \_\_\_\_\_ 23 \_\_\_\_\_ Участника

Всероссийская олимпиада школьников 2023-2024 учебный год  
Школьный этап. 7-9 кл (технология), 5-6 класс, теория  
Профиль «Техника, технология и техническое творчество»

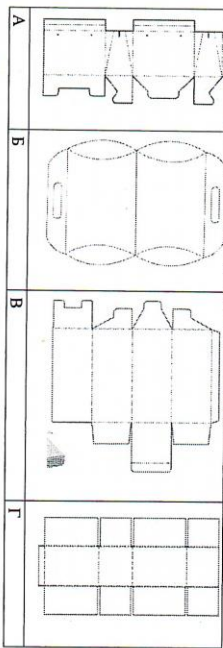
Общая часть

1. Установите соответствие между названием операции и видом обработки материалов (3 балла).

1	Резка по дереву	А	Художественная обработка
2	Раскрой ткани		
3	Плетение корзины	Б	Текстильная обработка
4	Стабание проволоки		
5	Вышивка	В	Механическая обработка
6	Фотопечать на ткани		
7	Прессование бумаги	Г	Химическая обработка

Ответ: 1-А, 2-А, 3-А, 4-В, 5-Б, 6-Г, 7-В

2. Выберите вариант развертки для упаковки товаров в коробку. (1 балл)



Ответ: Г

3. Выберите правильный ответ: что является основным ресурсом в процессе материального производства (1 балл):

- А) Сырье, топливо, энергия;  
Б) ветер, вода, земля;  
В) труд  
Г) нет правильного ответа

Ответ: А

4. Выполнение творческого проекта начинается с (1 балл):

- А) сбора информации для выполнения проекта;  
Б) разработки конструкции изделия;  
В) разработки технологической документации на изделие;  
Г) выдвижения проектных идей;  
Д) выявление проблемы потребности.

Ответ: Г

Шифр \_\_\_\_\_ 23 \_\_\_\_\_ Участника

Всероссийская олимпиада школьников 2023-2024 учебный год  
Школьный этап. 7-9 кл (технология), 5-6 класс, теория  
Профиль «Техника, технология и техническое творчество»

Специальная часть

5. Что может являться историческим настоящим русской печи? Выберите все правильные ответы. (2 балла)

- А) радиатор отопления;  
Б) печь;  
В) камин;  
Г) электрическая плита;  
Д) газовая плита;  
Е) очаг.

Ответ: А, Б, В, Е

6. Деревообрабатывающие станки относят к машинам (1 балл):

- А) энергетическим;  
Б) транспортным;  
Г) технологическим.

Ответ: Г

7. Экологически чистый материал, применяемый в производстве мебели (1 балл):

- А) древесностружечная плита;  
Б) древесноволокнистая плита;  
В) клееный массивный щит;  
Г) водостойкая фанера;  
Д) ламинированная древесностружечная плита.

Ответ: А

8. В школьных мастерских по деревообработке запрещается пользоваться (1 балл):

- А) открытыми осветительными приборами;  
Б) обогревателями с открытой спиралью;  
В) лаками и красками на нитрооснове;  
Г) всем выше перечисленным.

Ответ: В и Д

9. Переводить режущий ручной деревообрабатывающий инструмента однооснастку можно только (1 балл):

- А) ручкой от себя;  
Б) режущей частью к себе;  
В) режущей частью вбок;  
Г) нет определенного правила.

Ответ: Б

10. Режущий инструмент для обработки древесины изготавливают из (1 балл):

- А) углеродистой конструкционной стали;  
Б) бронзы;  
Г) чугуна.

Ответ: Б

11. Прочность древесины называют (1 балл):

- А) способность восстанавливать первоначальную форму после прекращения действия нагрузки;  
 Б) способность выдерживать определенные нагрузки без разрушения;  
 В) способность сопротивляться внедрению в нее других тел.

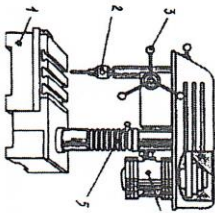
12. Инструмент, который применяют при строгании больших плоскостей (1 балл):

- А) шерхебель;  
 Б) галтель;  
 В) зензубель;  
 Г) фугонок.

13. Для сверления сквозных и несквозных отверстий большого диаметра применяют (1 балл):

- А) перовое сверло;  
 Б) центровое сверло;  
 В) пробочное сверло;  
 Г) спиральное сверло.

14. Соответствие детали/узлы сверильного станка, представленные на рисунке с их названиями (3 балла):



- а) ременная передача;  
 б) электродвигатель;  
 в) рукоятка ручной подачи;  
 г) ременная передача;  
 д) патрон;  
 е) шпиндель;  
 ж) рукоятка для закрепления шпиндельной бабки;  
 з) стол;  
 и) механизм подъема шпиндельной бабки.

Ответ: 1-а, 2-б, 3-в, 4-г, 5-д

15. Найдите правильный ответ. Каждый правильный ответ оценивается в 1 балл. Всего 10 баллов. Зачеркните неправильные ответы

№	Вопросы	№1	№2	№3
1.	Найдите ножница для резания металла.			
2.	Укажите киянку			

3.	Каким инструментом откусывают проволоку?			
4.	Какой инструмент применяют плотники?			
5.	Какой из пиломатериалов называется брусом?			
6.	Найдите рекомус			
7.	Какой сплав называется сталью?			
8.	Для каких целей служит кернер?			
9.	Для перечислены цвета металлы?			
10.	Какие основные виды соединений деталей вы знаете?			

16. Творческое задание. 6 баллов

Перед вами стоит задача спроектировать процесс изготовления изделия «Рамка с рисунком из фанеры». Рамка должна выполняться и вручную, и эстетическую функцию. Требуется обосновать (письменно) выбор материалов, размеров изделия, формы, технологии изготовления, возможность художественной отделки и т.п., а также определить перечень инструментов и технического оборудования, которые будут нужны для процесса изготовления. Указать примерное время, которое, по вашим расчетам, потребуется для изготовления изделия, после того как у вас будут собраны все необходимые материалы и оборудование (расчетная длительность технологического цикла).

Все предполагаемые этапы процесса изготовления описать на бумаге (составить технологическую карту)

Шифр \_\_\_\_\_ 24 \_\_\_\_\_ УЧАСТНИКА

Версесийская олимпиада школьников 2025-2026 учебный год  
Школьный этап. 1 тур (технология), 5-6 класс, теория  
Профиль «Техника, технология и техническое творчество»

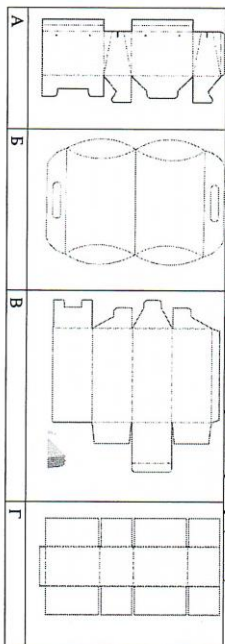
Общая часть

1. Установите соответствие между названием операции и видом обработки материалов (3 балла).

1	Резьба по дереву	А	Художественная обработка
2	Раскрой ткани		
3	Листение корзин		
4	Стригание проволоки	Б	Текстильная обработка
5	Вышивка		
6	Фотогравюра на ткани	В	Механическая обработка
7	Прессование бумаги	Г	Химическая обработка

Ответ: 1-В, 2-В, 3-Б, 4-В, 5-А, 6-А, 7-Г

2. Выберите вариант развертки для упаковки товаров в коробку. (1 балл)



Ответ: А В Г

3. Выберите правильный ответ: что является основным ресурсом в процессе материального производства (1 балл):

- А) Сырье, топливо, энергия;
- Б) топливо, газ, дерево;
- В) ветер, вода, земля;
- Г) нет правильного ответа.

Ответ: А

4. Выполнение творческого проекта начинается с (1 балл):

- А) сбора информации для выполнения проекта;
- Б) разработки конструкции изделия;
- В) разработки технологической документации на изделие;
- Г) выявления проектных идей;
- Д) выявления проблемы потребности.

Ответ: Б

130

Шифр \_\_\_\_\_ 24 \_\_\_\_\_ УЧАСТНИКА

Версесийская олимпиада школьников 2025-2026 учебный год  
Школьный этап. 1 тур (технология), 5-6 класс, теория  
Профиль «Техника, технология и техническое творчество»

5. Что может являться историческим названием русской печи? Выберите все правильные ответы. (2 балла)

- А) радиатор отопления;
- Б) баня;
- В) камин;
- Г) электрическая плитка;
- Д) газовая плита;
- Е) очаг.

Ответ: Б В Е

Специальная часть

6. Древообрабатывающие станки относят к машинам (1 балл):

- А) энергетическим;
- Б) транспортным;
- Г) технологическим.

Ответ: Г

7. Экологически чистый материал, применяемый в производстве мебели (1 балл):

- А) древообрабатывающая плита;
- Б) древоноволокнистая плита;
- В) клееный мебельный щит;
- Г) водостойкая фанера;
- Д) ламинированная древоноволокнистая плита.

Ответ: Г

8. В школьных мастерских по древообработке запрещается пользоваться (1 балл):

- А) открытыми осветительными приборами;
- Б) оборудования с открытой спиралью;
- В) лаками и красками на нитрооснове;
- Г) всеми выше перечисленным.

Ответ: Г

9. Передавать режущий ручной древообрабатывающий инструмент однокласснику можно только (1 балл):

- А) ручкой от себя;
- Б) режущей частью к себе;
- В) режущей частью вбок;
- Г) нет определенного правила.

Ответ: Б

10. Режущий инструмент для обработки древесины изготавливают из (1 балл):

- А) углеродистой конструкционной стали;
- Б) углеродистой инструментальной стали;
- Г) чугуна.

Ответ: Б